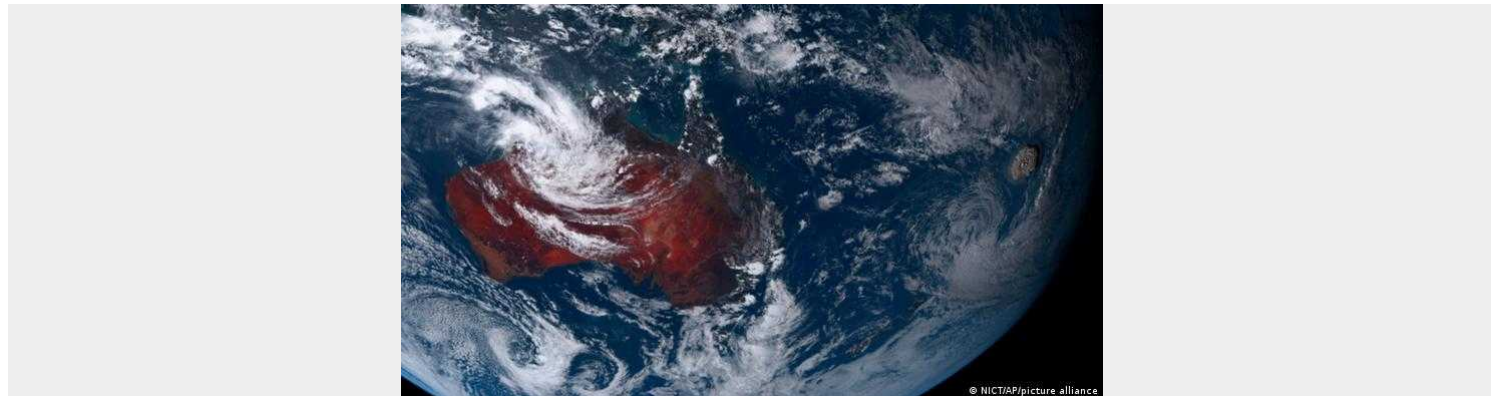


DAÑOS AÚN INCALCULABLES POR POTENTE ERUPCIÓN DE VOLCÁN EN TONGA

Posted on 18/01/2022 by Radio Paulina



Category: [INTERNACIONAL](#)

Tags: [daños](#), [erupción](#), [incalculables](#), [Internet](#), [Tonga](#), [tsunami](#), [Volcán](#)



La erupción el pasado sábado del volcán submarino Hunga Tonga Hunga Ha'apai, un volcán submarino a 65 kilómetros al norte de Nuku'alofa, la capital de Tonga, es una de las más violentas que se han registrado en los últimos treinta años en el planeta, señalaron este lunes fuentes científicas.

La atronadora erupción del Hunga Tonga Hunga Ha'apai, un volcán con un amplio historia de actividad y ubicado entre dos islotes -que a veces quedan unidos por la ceniza acumulada entre ambos-, pudo escucharse a cientos de kilómetros de distancia y sus cenizas y vapor fueron expulsadas a unos 20 kilómetros de altura.

La nube de humo expulsada por el volcán Hunga Tonga Hunga Ha'apai, que provocó un tsunami, tuvo un diámetro de 260 kilómetros que se pudo observar desde por los satélites en la órbita terrestre.

"La gran y explosiva extensión lateral de la erupción sugiere que probablemente fue la mayor desde la erupción del (Monte) Pinatubo (el 13 de junio) 1991", dijo a Radio New Zealand Shane Cronin, vulcanólogo de la Universidad de Auckland.

Entonces, el Monte Pinatubo expulsó una nube de humo y cenizas hasta una distancia de más de veinte kilómetros de altitud, así como y una lluvia de lava sobre los tres ríos que bordean sus faldas.

Cronin explicó que los datos preliminares de la actividad del sábado del Hunga Tonga Hunga Ha'apai sugieren que el índice de Explosividad Volcánica (IEV), que mide la magnitud de la erupción, puede llegar a cinco en una escala de ocho, mientras que la del Monte Pinatubo fue de seis.

El vulcanólogo precisó que una erupción de IEV de cinco ocurre no más de un par de veces en una década, según la fuente.

Tonga podría tardar dos semanas en restaurar su cable de internet

Tonga podría quedar dos semanas sin internet, luego de que la violenta erupción volcánica cortara un cable submarino de comunicación que aisló al país del contacto con el exterior, según autoridades.

"La información que recibimos es incompleta pero parece que el cable ha sido cortado", indicó este lunes Dean Veverka, director de redes de Southern Cross Cable Network, una empresa de internet.

"Podría tomar hasta dos semanas para repararlo. El navio de tendido de cables más cercano está en Port Moresby", agregó en referencia a la capital de Papúa Nueva Guinea, a más de 4,000 km de Tonga, en el Pacífico.

Southern Cross le está ayudando a Tonga Cable Limited, propietaria del cable de 872 km entre Tonga y Fiji y de allí al resto del mundo.

Inicialmente se creyó que la falla se debió a un apagón tras la potente erupción, pero luego se determinó que hubo un rompimiento del cable.

La pequeña nación insular lucha por recuperarse de una erupción que cubrió su capital de ceniza.

Las autoridades en la vecina Nueva Zelanda dijeron que la catástrofe causó "daños significativos" pero no se reportaron inicialmente heridos o muertos.